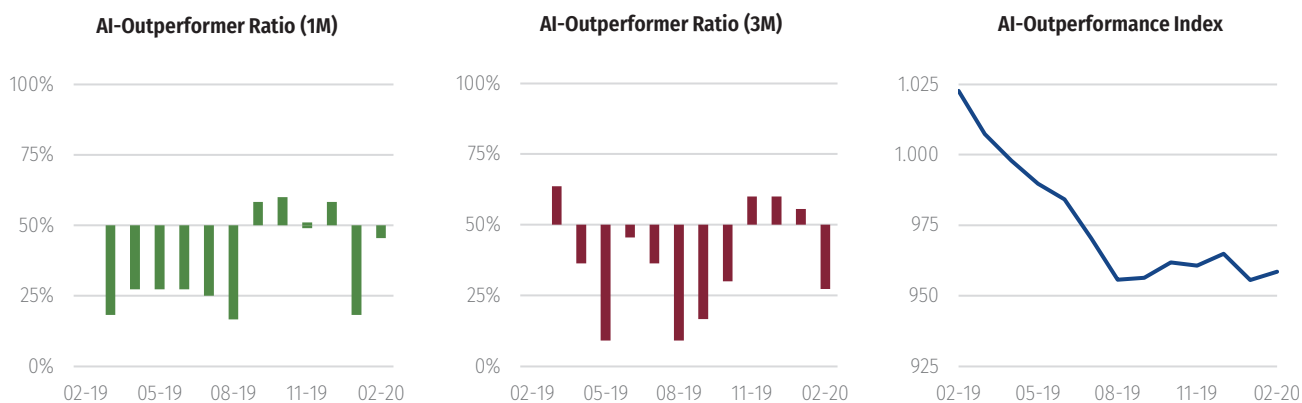


Wie erfolgreich sind Fonds, die Künstliche Intelligenz (AI) einsetzen?



KENNZAHLEN

Outperformance	1 Monat	3 Monate
Durchschnitt	0,30%	-0,25%
Top	5,99%	6,72%
75% Quantil	1,27%	2,39%
Median	-0,40%	-0,11%
25% Quantil	-1,42%	-3,76%
Flop	-2,92%	-5,66%

KOMMENTAR

Der AI-Outperformance Index stieg im Februar 2020 um 0,30% auf 958,47 per Monatsende. Die Veränderung seit Jahresbeginn beträgt -0,66%.

Im aktuellen Monat haben 45% der Fonds im Index ihre Benchmark übertroffen. Die höchste Outperformance von 5,99% wurde von einem CTA erzielt. Der Fonds mit dem schlechtesten Ergebnis, er investiert sowohl Long als auch Short in Europäische Aktien, rentierte 2,92% weniger als seine Benchmark.

Über 3 Monate verglichen haben 27% der Fonds ihre Benchmark geschlagen. Ein US-amerikanischer Aktienfonds erzielte über diesen Zeitraum mit 6,72% das beste relative Resultat. Am schlechtesten (-5,66%) schnitt ein Fonds ab, der marktneutral in US-amerikanische Aktien investiert.

METHODIK

In den Index werden Fonds aufgenommen, die in ihrem Anlageprozess Künstliche Intelligenz oder Maschinelles Lernen einsetzen. Die Berechnungen basieren auf der monatlichen Outperformance jedes Fonds gegenüber der jeweiligen Benchmark.

Die AI-Outperformer Ratio gibt den Prozentsatz der Fonds mit positiver Outperformance über 1 und 3 Monate an. Der AI-Outperformance Index berechnet monatlich die gleichgewichteten Outperformances der Fonds im Index.

DISCLAIMER

This document does not constitute an offer in the legal sense. No contractual relationship is created by using this document. Any decisions made on the basis of this document are made entirely at the investor's own risk. This document has been compiled with great care. Nevertheless, no guarantees can be given with regard to the completeness or correctness of the information. This document is not intended for persons located in jurisdictions which prohibit the use of the products mentioned in this document. The information provided in this

document is not to be relied upon as a basis for making decisions of a legal, fiscal or other nature. Good performance in the past does not guarantee good performance in the future. Investors are advised to consult a professional advisor before making any investment decisions. Under no circumstances shall PLEXUS Investments Ltd be held liable for any direct or indirect damages resulting from the use of this document. PLEXUS Investments Ltd declines all responsibility for any loss or damages whatsoever.